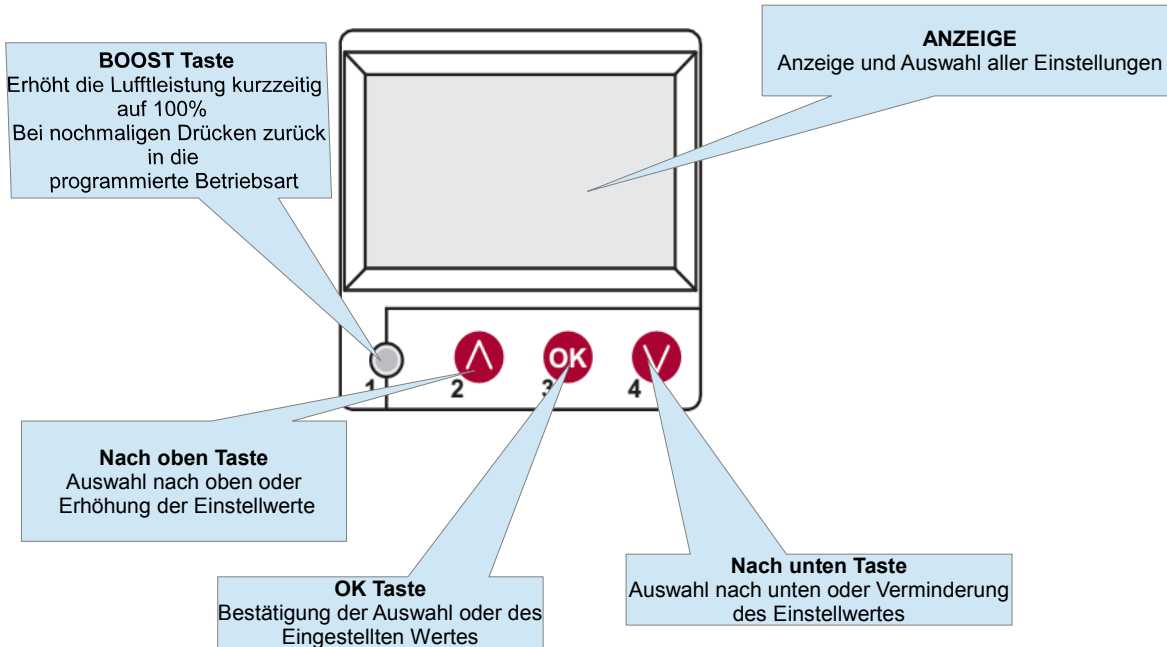


Kurzbedienungsanleitung FLEX Fernbedienung



Startfenster

1. Hier wird Betriebsart des Aggregats gewählt

„AUSGESCHALTET“, „Hand...“ oder „Arbeitszeitplan“:
 „AUS“: völlige Ausschaltung des Aggregats,
 „Hand...“: das Aggregat arbeitet auf eingestellter Geschwindigkeit und Temperatur,
 „Arbeitszeitplan“: das Aggregat arbeitet laut den vorprogrammierten Ereignissen.
 Falls es keine vorprogrammierten Ereignisse gibt, wird „(!)“ gezeigt. (Siehe II.2)

Handbetrieb	
Drehzahl	Termine (!)
Temperatureinstellung	Handbetrieb
Zulufttemperatur	AUS
Enteisung	
7:28	2013-06-04 So

2. „Geschwindigkeit der Ventilatoren“: hier kann eine Geschwindigkeit gewählt werden

„Stop“: das Aggregat wird gestoppt,
 „klein“, „durchschnittlich“, „groß“.
 Für die Aggregate mit EC-Motoren können die Geschwindigkeiten der Zu- und Abluftmotoren getrennt korrigiert werden, indem ihre Geschwindigkeit eingestellt wird. (Siehe II.6.7 und II.6.8)

Handbetrieb	
Drehzahl	standart
Temperatureinstellung	reduziert
Zulufttemperatur	Stop
Enteisung	
7:28	2013-06-04 So

3. „Eingestellte Temperatur“

Es wird gewünschte Temperatur der zugeführten oder aus dem Raum abgezogenen Lufttemperatur von 15 bis 30 °C eingestellt werden.

Drehzahl	reduziert
Temperatureinstellung	20 °C
Menü	19 °C
Zulufttemperatur	18 °C
Enteisung	
7:28	2013-06-04 So